



SONORISATION :

Système de sonorisation 3 voies de qualité et adapté à la jauge de votre salle (la présence de sub-basse est fortement appréciée) / Pas de retour scène. Nous fournissons les micros.

Notre technicien est en charge des balances, cependant le système de sonorisation devra être égalisé à notre arrivée.

ECLAIRAGE :

Installé et patché avant notre arrivée (environ 5/6 heures avant l'entrée du public).

10 PARLED RVB **W** de type CAMEO (6 en contre, 4 au sol) + 3 (découpes avec couteau et iris) de 1kW et 8 PC 1kW à la face, 2 PC 1kW pour le cœur et 1 PC 1Kw en douche pour 9 circuits (Voir plan feu ci-joint).

Merci de nous fournir au plus tôt les adresses DMX ainsi que le patch traditionnel (si celui-ci devait être modifié par rapport au plan de feu).

SVP : Pour les salles polyvalentes si votre éclairage de face est installé sur un pont au-dessus du public nous indiquer à quelle hauteur et distance de la scène avant notre arrivée sur place, il devrait dans tous les cas être à 5 m minimum de la scène

SCENE :

Rideau de fond de scène et pendrillons noirs (2 mètres de large minimum) à cour et à jardin pour permettre des sorties et changements rapides.

En guise de décor, une lune en papier mâché de 350 grammes sera installée en avant-scène à cour (nous fournissons le câble) à 2m20 du sol. Afin de trouver le meilleur emplacement, la lune sera installée en présence de Patrik pendant les réglages techniques, si toutefois le plafond était très haut ou inadapté nous contacter.

REGIE :

Nous nous déplaçons avec notre console lumière et la gestion informatique du son. Merci de tenir à disposition en régie la liaison DMX au système lumière et une liaison L/R (à travers une console ou pas) au système de sonorisation.

La régie devra être idéalement située (hors cabine régie de théâtre) au centre de la salle à environ 2/3 de distance entre le nez de scène et le fond de la salle. **Il est impératif, pour le bon déroulement du spectacle, que nous puissions faire le tour de la régie sans encombre et que le public soit à une distance relative pour qu'aucune nuisance ne vienne gêner le travail de notre technicien et à l'inverse l'écoute du public.**

EN +

1 cm de scotch phospho

Du Barnier blanc

4 chaises (pour les accessoires)

4 piles neuves AA / LR6

DIVERS

Une loge avec douche chaude, savon et serviette. Toilette à proximité de la loge.

Petites bouteilles d'eau minérale, coca et bières blondes fraîches.

2 bananes et des petites choses croustillantes sucrées, chocolat pour un petit apport de calories avant le spectacle.

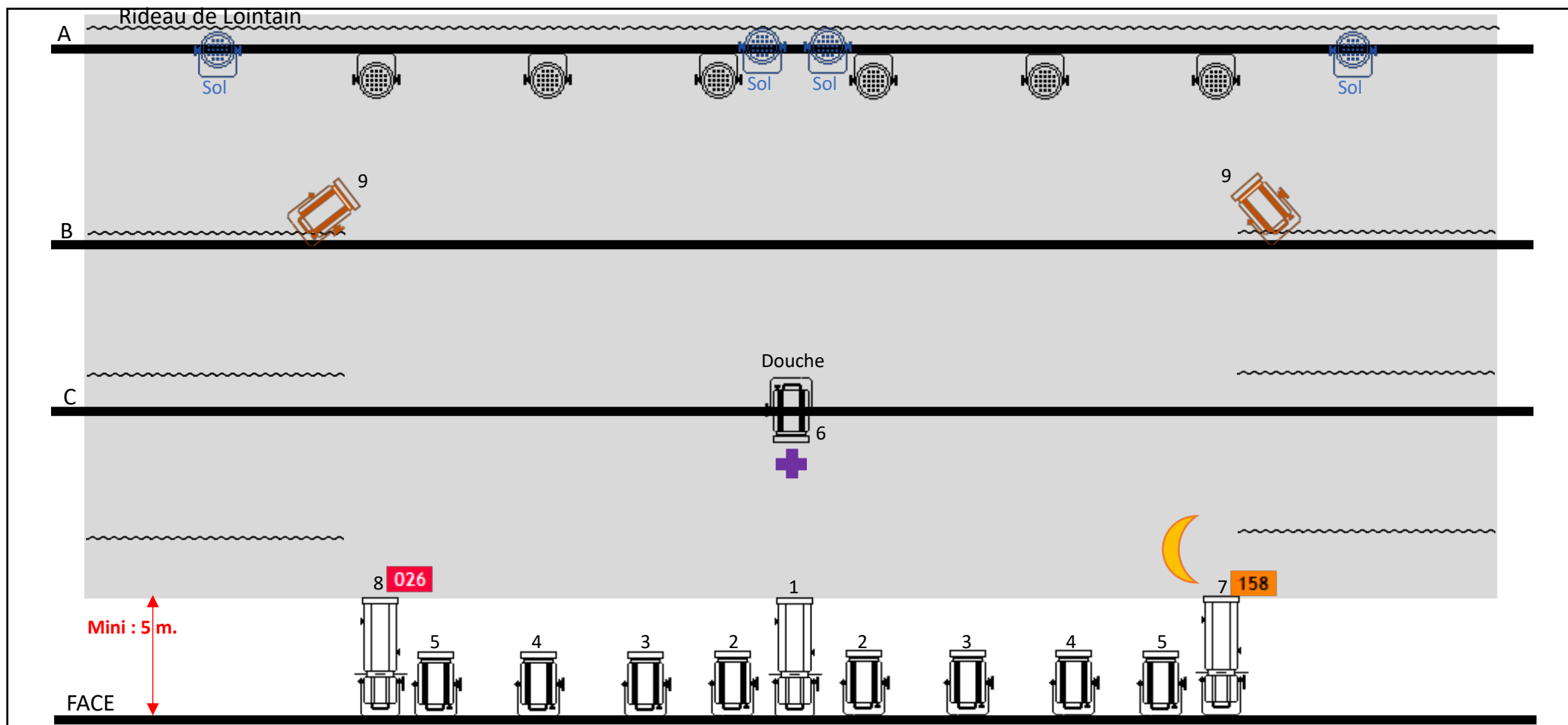
Prévoir 2 petites bouteilles d'eau minérale en régie pendant le spectacle.

Le repas de préférence avec vous et après la représentation.

Pour toutes questions, modifications ou transformations, n'hésitez pas à appeler, nous savons aussi nous adapter. Tout se passera bien comme d'habitude !

Bien amicalement.

Votre contact Frédéric MARTIN + 33 (0) 7 67 22 67 55 - f.martin@oregonprod.com



PLAN DE FEU **« MIME DE RIEN »** **PATRIK COTTET-MOINE**

©FM – 09/2023
f.martin@oregonprod.com / +33.767.226.755



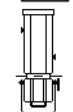
PARLED RVBW de
type CAMEO x 6



PARLED RVBW de
type CAMEO sur
Platine x 4



Projecteur PC 1kW de
type R.JULIAT 310HPC x 11



Projecteur de découpe 1kW de
type R.JULIAT 614SX avec
Couteaux et iris x 3



Notre centre à environ
1,5/2 m. du nez de scène



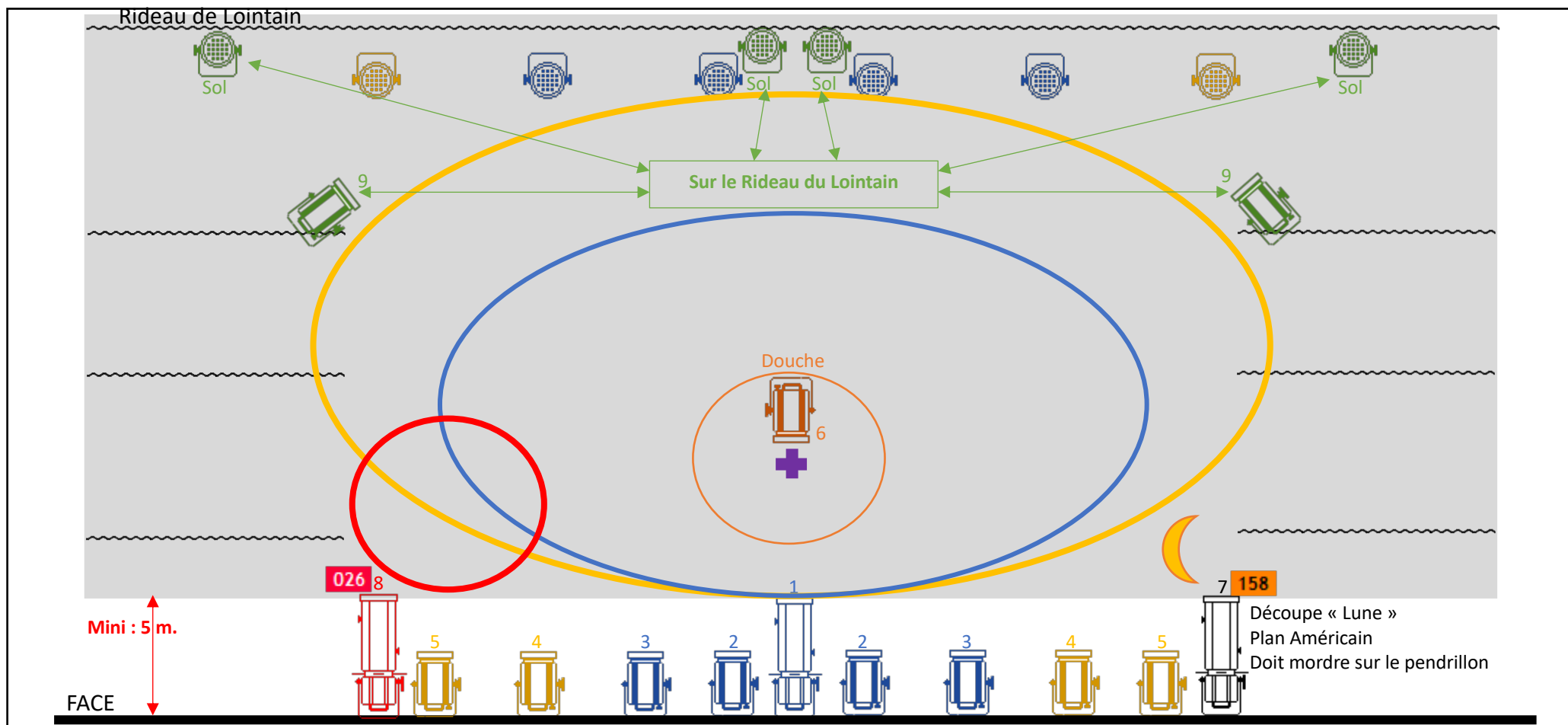
Circuit 9 : 3,5 m. min du centre scène
Et 1,5 à 2m. du rideau de lointain



Lune Hauteur 2,20 m.

Important

Les PARLED doivent être patchés en solo.
Chaque projecteur doit avoir sa propre adresse
DMX (à nous transmettre au plus tôt)



PRE-FOCUS « MIME DE RIEN » PATRIK COTTET-MOINE

©FM – 09/2023
f.martin@oregonprod.com / +33.767.226.755



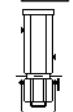
PARLED RVBW de
type CAMEO x 6



PARLED RVBW de
type CAMEO sur
Platine x 4



Projecteur PC 1kW de
type R.JULIAT 310HPC x 11



Projecteur de découpe 1kW de
type R.JULIAT 614SX avec
Couteaux et iris x 3



Notre centre à environ
1,5/2 m. du nez de scène



Circuit 9 : 3,5 m. min du centre scène
Et 1,5 à 2m. du rideau de lointain



Lune Hauteur 2,20 m.

Important

**Les PARLED doivent être patchés en solo.
Chaque projecteur doit avoir sa propre adresse
DMX (à nous transmettre au plus tôt)**