

UKRAINE MON AMOUR

FICHE TECHNIQUE

Avant-propos

La présente fiche technique a été élaborée à la suite de la création du spectacle. Elle représente nos besoins dans des conditions de jeu idéales. Bien-sûr, elle est un outil de dialogue entre les régisseurs de la structure d'accueil et le régisseur du spectacle. N'hésitez pas à nous contacter le plus tôt possible afin de discuter des éventuels points litigieux et de trouver des solutions acceptables pour que l'esthétique du spectacle et la qualité de la représentation soient respectées.

RÉGIE

Régie dans le public, face à la scène et centrée. Prévoir l'espace nécessaire pour un ordinateur, une carte son.
Les régies son et lumière étant assurées par un seul régisseur, il est impératif qu'elles soient situées côte à côte.

LUMIÈRE

Un plan lumière générique accompagne cette fiche technique et si besoin un plan adapté à la salle vous sera transmis avant notre arrivée.

Matériel demandé :

- Un pupitre permettant d'enregistrer des submasters et chaser type MA GrandMA 2, ETC Congo Kid etc..
- 19 gradateurs identiques en courbe linéaire tension
- 2 Découpes 1 KW type RJ 614SX
- 14 PC 1 KW type RJ 310 HPC
- 6 par led type Martin Rush + 1 pieds

Les services de la salle devront être graduables

Le théâtre devra impérativement fournir toutes les gélamines.
Gélamines : L205

VIDEO

- Un vidéoprojecteur professionnel capable d'obtenir un rendu de minimum 4m x 2m
- Un écran de diffusion vidéo en fond de scène

SON

Un système de qualité professionnel type L Acoustic, D&B ou équivalent de puissance adaptée à la salle et permettant une diffusion homogène dans l'espace (Front-fills et rappels si nécessaires)

- 2 retours identiques en sides (L acoustics X8, Nexo PS10...)
- 1 console numérique professionnelle (Yamaha QL1, Soundcraft Si Expression, Midas M32 ou équivalent) avec EQ, compresseurs
- 2 micros casques DPA peuvent vous être demandés en fonction de la jauge
- 2 émetteur pocket type Shure UR1M spare
- 2 récepteur diversity type Shure UR4D +

PLATEAU

Ces dimensions sont les dimensions d'une scène dans un espace idéal de jeu

- Ouverture : 10 m
- Profondeur : 6 m
- Boîte noire avec pendrillonage à l'italienne
- Un plan de frise
- Escalier central
- Le plateau sera impérativement recouvert d'un tapis de danse noir ou de couleur noir mat en très bon état.
- Le noir total doit pouvoir être fait dans la salle pendant les réglages et le spectacle
- 6 petites bouteilles d'eau

ACCUEIL

A mettre à disposition de l'équipe :

Une loge artiste propre avec chauffage ou clim

Cette loge sera disponible dès l'arrivée des artistes

Elle sera à proximité de la scène avec : table, chaises, canapé, miroir, portant avec cintres, toilettes, lavabo, serviettes de bain, prises de courant 16 ampères, nécessaire de repassage et une connexion internet.

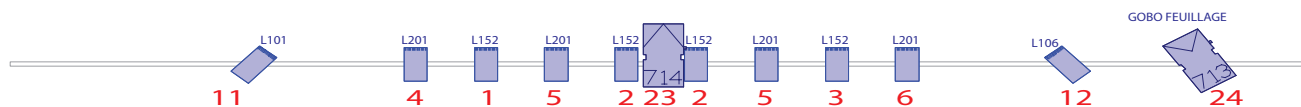
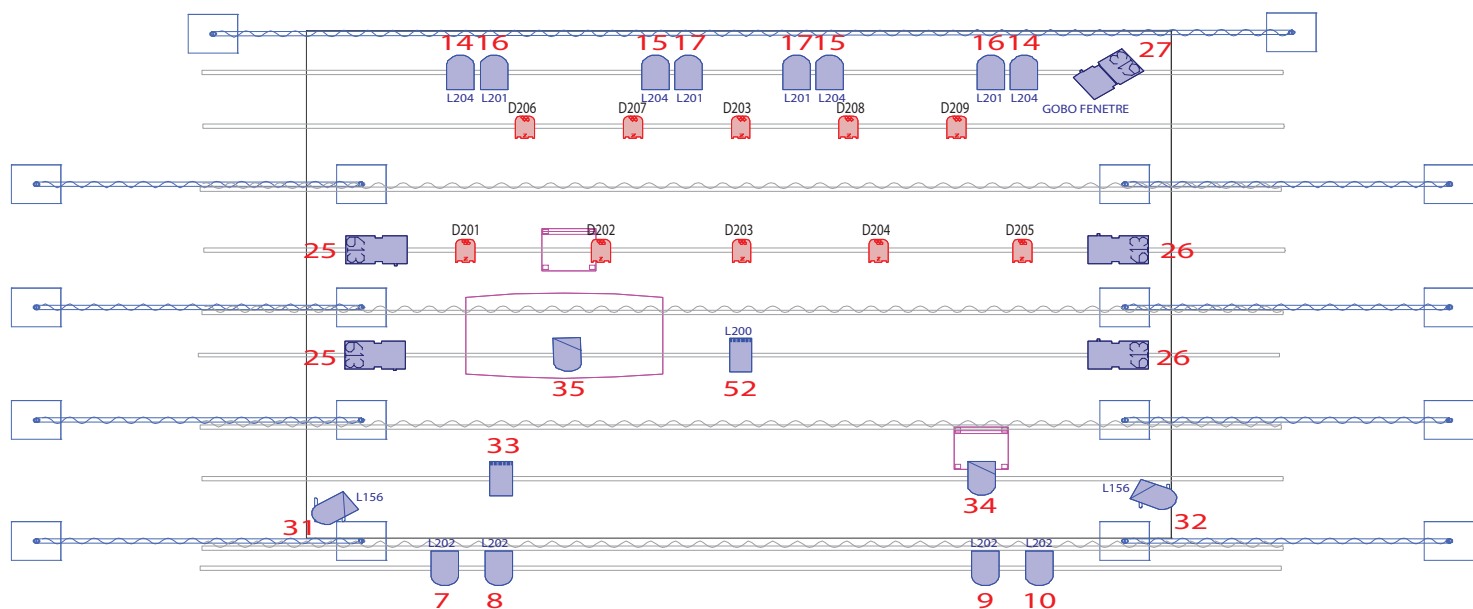
- Petit catering à prévoir pour 6 personnes :

Café

Thé

Eau minérale plate

Jus de fruits
Fruits secs
Sodas



Legend

Symbole	Nom	Compt
	310 CHPC	12
	PAR 64	12
	PAR 64	4
	Rush PAR 2 RGBW Zoom	10
	713S X2	1
	714S X2	1
	613SX; B Size Gobo Holder [1]	1

Par Leds pour baigner le plateau
Les circuits 31 et 32 sont au sol diagonale croisée

Plan de feu

Luc KHIARI luc.elias10@gmail.com 33(0)6 85 67 78 71

Date:

Titre:

Metteur en scène:

Lieu:

UKRAINE MON AMOUR

Emilie Alfieri

Compagnie/Groupe/Artiste:

Echelle:



Contacts

Technique

Geoffrey Giffon : geoffreygiffon@gmail.com

06.13.34.19.38

Diffusion

Grégory Gardon : diffusion@lecomplexelyon.com

06.12.99.44.89